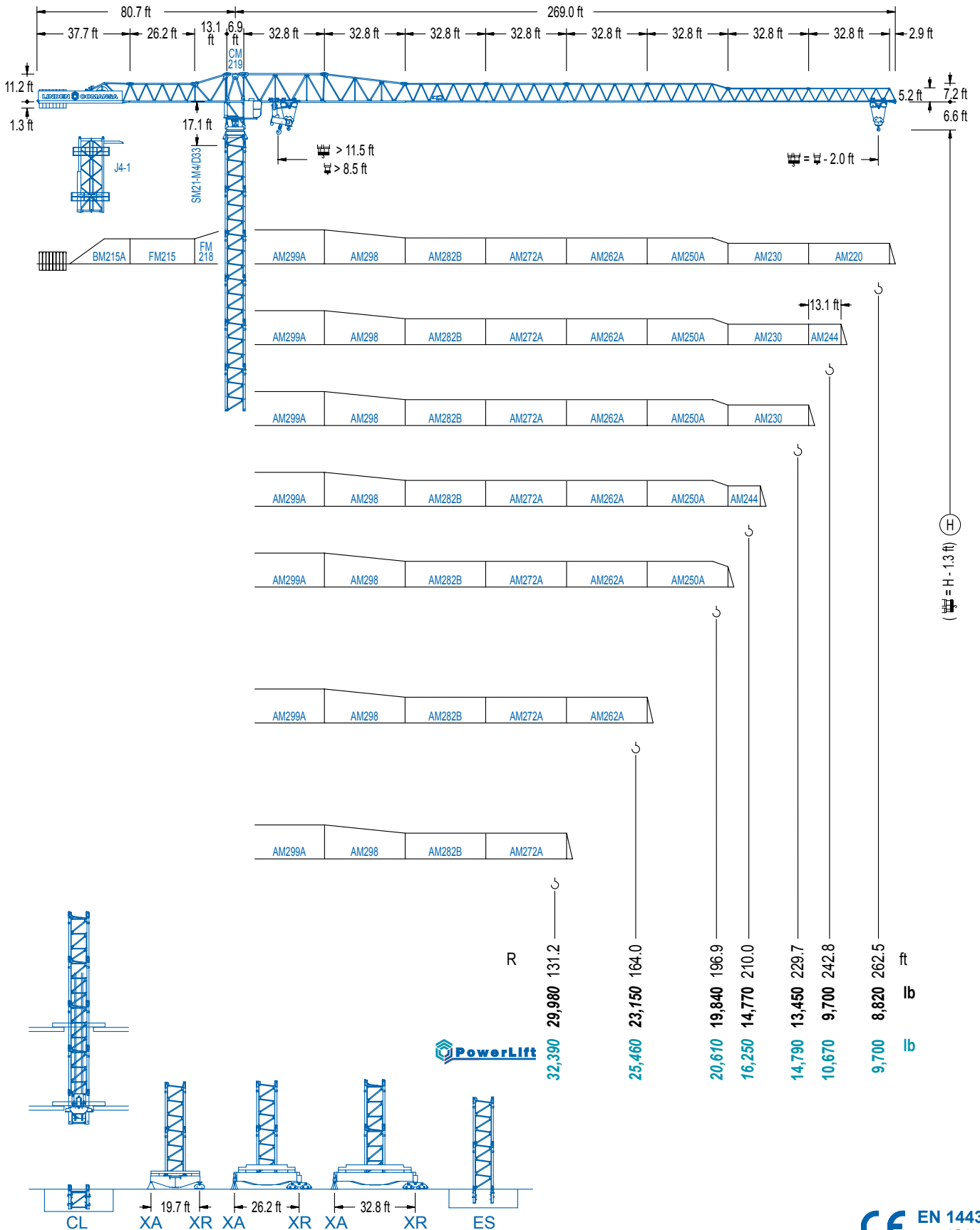


LC 2100

21 LC 550

39,680 lb

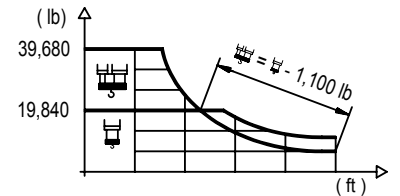


LC 2100

## DIAGRAMA DE CARGAS

Load chart / Diagramme de charges / Lastdiagramm / Diagramma di carico / Диаграмма распределения нагрузки

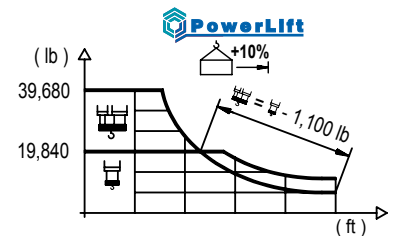
R (ft)														
262.5	67.6 39,680	78.7 33,450	98.4 25,900	123.7 19,840	127.0 19,840	144.4 17,250	164.0 14,980	177.2 13,750	196.9 12,230	210.0 11,370	229.7 10,270	242.8 9,640	262.5 8,810	ft lb
242.8	67.6 39,680	78.7 33,440	98.4 25,890	123.7 19,840	127.6 19,840	144.4 17,330	164.0 15,060	177.2 13,830	196.9 12,300	210.0 11,440	229.7 10,330	242.8 9,700	ft lb	
229.7		84.0 39,680	98.4 33,140	111.5 28,750	131.2 23,870	153.9 19,840	161.1 19,840	177.2 17,890	196.9 15,930	210.0 14,840	229.7 13,440	ft lb		
210.0		83.0 39,680	98.4 32,810	111.5 28,470	131.2 23,630	152.6 19,840	160.4 19,840	177.2 17,790	196.9 15,860	210.0 14,770	ft lb			
196.9			100.7 39,680	111.5 35,370	131.2 29,470	144.4 26,460	164.0 22,870	186.7 19,840	196.9 19,840	ft lb				
164.0			100.4 39,680	111.5 35,270	131.2 29,390	144.4 26,380	162.1 23,140	ft lb						
131.2			100.4 39,680	111.5 35,310	129.3 29,980	ft lb								



## DIAGRAMA DE CARGAS POWERLIFT

Load chart PowerLift / Diagramme de charges PowerLift / Lastdiagramm PowerLift / Diagramma di carico PowerLift / Диаграмма распределения нагрузки PowerLift

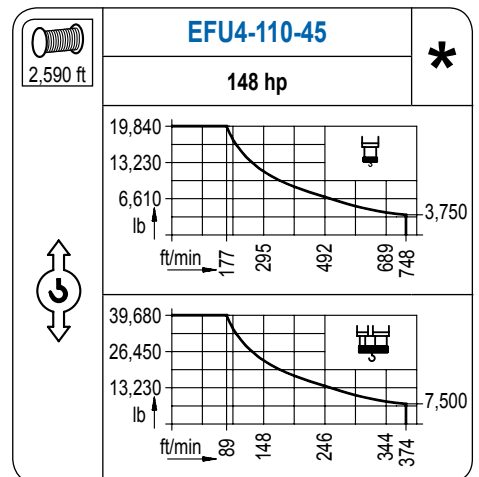
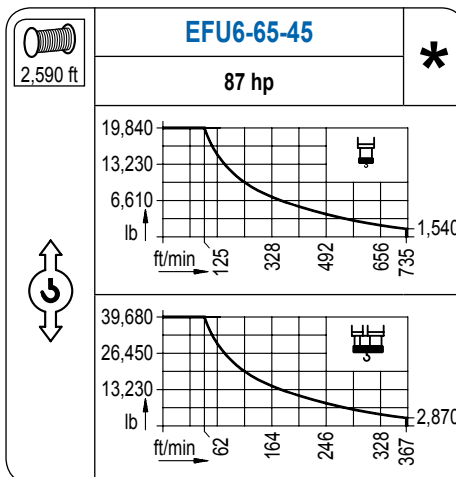
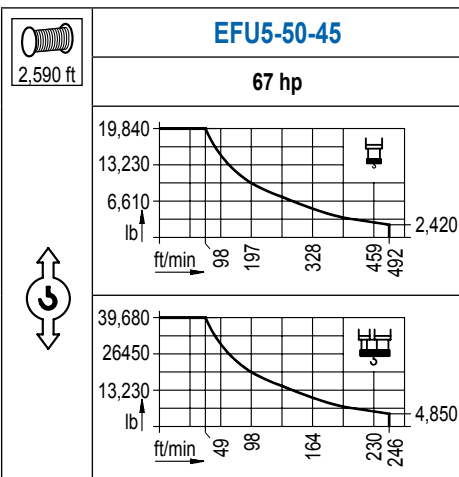
R (ft)														
262.5	72.5 39,680	91.9 30,290	105.0 25,990	118.1 22,680	132.2 19,840	137.8 19,840	164.0 16,400	177.2 15,070	196.9 13,400	210.0 12,470	229.7 11,280	242.8 10,600	262.5 9,700	ft lb
242.8	72.5 39,680	91.9 30,330	105.0 26,030	118.1 22,720	132.5 19,840	138.8 19,840	164.0 16,510	177.2 15,160	196.9 13,490	210.0 12,560	229.7 11,350	242.8 10,670	ft lb	
229.7		90.6 39,680	105.0 33,530	118.1 29,360	131.2 26,030	144.4 23,340	166.0 19,840	175.5 19,840	196.9 17,500	210.0 16,310	229.7 14,790	ft lb		
210.0		89.6 39,680	105.0 33,240	118.1 29,120	131.2 25,810	144.4 23,140	164.7 19,840	174.9 19,840	196.9 17,430	210.0 16,240	ft lb			
196.9			109.3 39,680	118.1 36,350	131.2 32,310	144.4 29,030	164.0 25,110	177.2 22,990	194.9 20,610	ft lb				
164.0			108.9 39,680	118.1 36,300	131.2 32,270	144.4 29,010	162.1 25,460	ft lb						
131.2			109.3 39,680	118.1 36,410	129.3 32,980	ft lb								



LC 2100

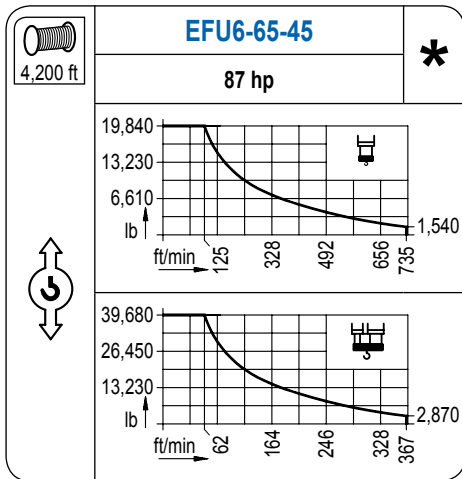
## MECANISMOS

Mechanisms / Mécanismes / Antriebe / Meccanismi / Механизмы

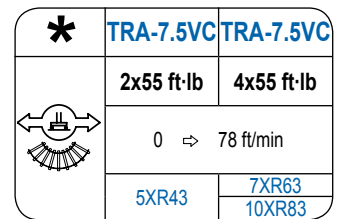
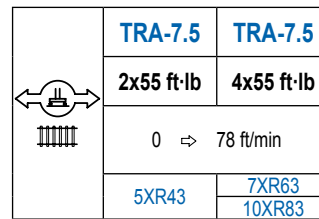
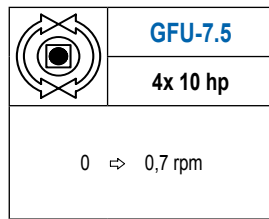
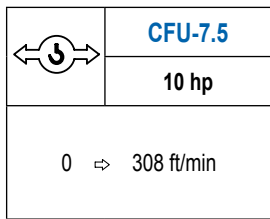
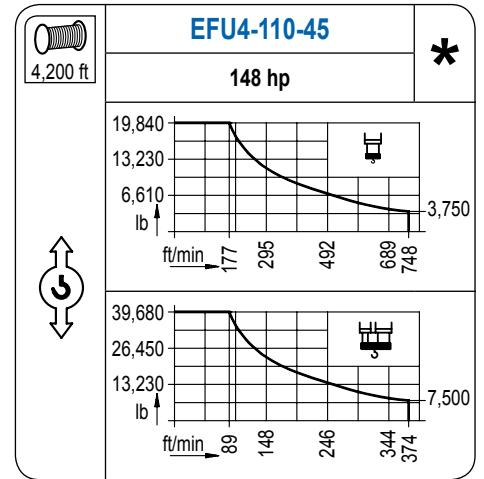


# MECANISMOS

Mechanisms / Mécanismes / Antriebe / Meccanismi / Механизмы



Para mecanismos de alta capacidad de cable consultar cargas. / For mechanisms with high drum capacity, request loads. / Pour des mécanismes avec une grande capacité de câble il faut consulter. / Für Hubmechanismen mit hoher Kabelkapazität, Lastdiagramm anfragen. / Gru con tamburo ad alta capacità di avvolgimento fune, consultare il diagramma di carico. / Проконсультируйтесь о нагрузках при механизмах с большей вместимостью кабеля.



POTENCIA / POWER / PUISSANCE / LEISTUNG / POTENZA / МОЩНОСТЬ				Tensión de alimentación / Operating voltage / Tension de service / Betriebsspannung / Tensione di alimentazione / Напряжение источника питания	Generator / Generator / Générateur / Generator / Generatore / Генератор
Elevación / Hoist / Levage / Hub / Sollevamento / Тип механизма (подъем)	Carro / Trolley / Chariot / Laufkatze / Carrelo / Грузовая тележка	Giro / Slewing / Rotation / Drehbewegung / Rotazione / Поворот	Traslación / Travel / Translation / Laufkatze / Verfahrbewegung / Traslazione / Ход		
EFU5-50-45	CFU-7.5	(4x) GFU-7.5	(2x) TRA-7.5 (4x) TRA-7.5	480 V 3ph 60 Hz	170 kVA
EFU6-65-45					195 kVA
EFU6L-65-45					195 kVA
EFU4-110-45					260 kVA
EFU4L-110-45					260 kVA

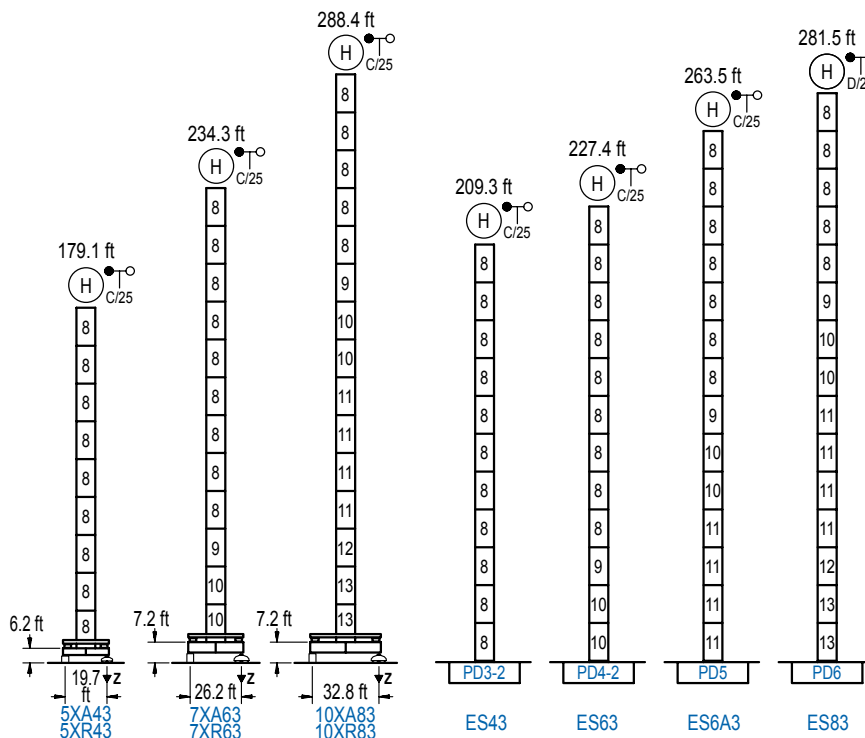
Optional / Optional / En option / Kaufoption / Opzionale / Опционально

\*

## ALTURAS BAJO GANCHO

Heights under hook / Hauteurs sous crochet / Hakenhöhen / Altezza sotto gancio / Высота под крюком

∅ 8.2 ft



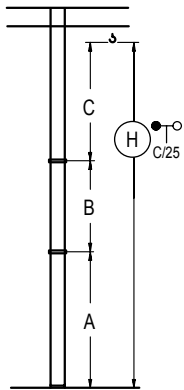
n°	Ref.	∅	h
8	D33	8.2	18.0
9	TD34	8.2	18.0
10	D34	8.2	18.0
11	D35	8.2	18.0
12	TD36B	8.2	18.0
13	D36	8.2	18.0

Z máx.	En servicio / In operation / En service / In Betrieb / In servizio / При работе	5XR43... 282 kip 7XR63... 267 kip 10XR83... 273 kip
	Fuera de servicio / Out of service / Hors service / Ausser Betrieb / Fuori servizio / В стационарном состоянии	5XR43... 201 kip 7XR63... 254 kip 10XR83... 426 kip

Otras zonas de viento o alturas superiores consultar / Other wind zones or additional hook heights on request / Autres zones de vent ou des hauteurs supplémentaires sur demande / Andere Windzonen oder weitere Hakenhöhen auf Anfrage / Per zone con velocità del vento particolari o altezze superiori consultare il fabbricante / При других ветренных зонах о при большой высоте проконсультируйтесь с нами

## GRÚA ARRIOSTRADA

Braced crane / Grue à entretoisement / Abgespannter Kran / Gru ancorata / Нарастиваемый кран

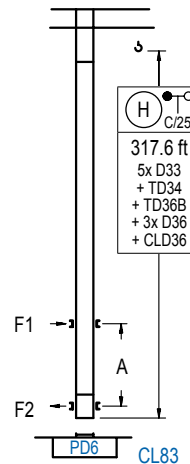


	5XA43		7XA63		10XA83	
A max	132.5		187.7		242.8	
B max	-	108.3	-	108.3	-	108.3
C max	172.9	154.9	154.9	154.9	154.9	154.9
H max	305.4	395.7	342.5	450.8	396.7	504.9

	ES43		ES63		ES6A3		ES83	
A max	49,6		55,1		66,1		71,6	
B max	-	108,3	-	108,3	-	108,3	-	108,3
C max	154,9	154,9	154,9	154,9	154,9	154,9	154,9	154,9
H max	317,6	425,9	335,6	443,9	371,7	480,0	389,8	498,0

## GRÚA TREPADORA

Internal climbing crane / Grue avec cage de télescopage intérieure / Kran mit klettern im Gebäude / Gru in rampante in cavedio / Монтажная клет



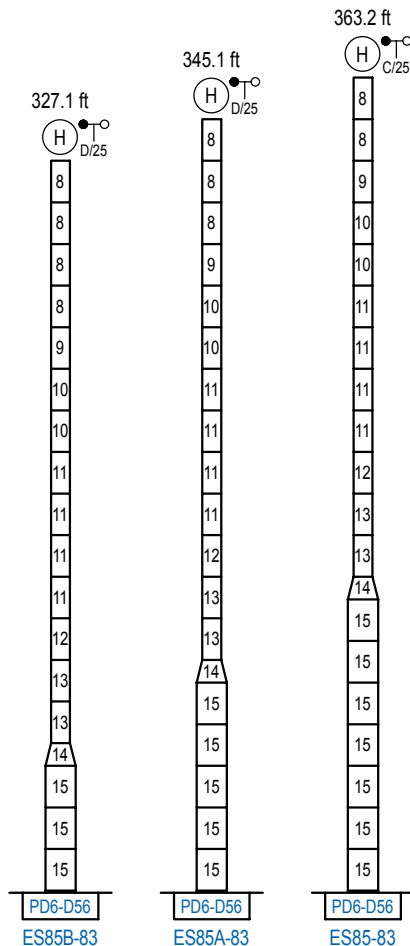
n°	Ref.	∅	h
8	D33	8.2	18.0
9	TD34	8.2	18.0
12	TD36B	8.2	18.0
13	D36	8.2	18.0
19	CLD36	8.2	12.5

Otras zonas de viento, alturas superiores, arriostramientos o trepado interno consultar / Other wind zones, additional hook heights, tie frames or internal climbing on request / Autres zones de vent, des hauteurs supplémentaires, entretoisements ou grues avec cage de télescopage intérieure, sur demande / Andere Windzonen, weitere Hakenhöhen, Abspannungen zum Gebäude oder Klettern im Gebäude auf Anfrage / Per zone con velocità del vento particolari, altezze superiori, ancoraggi o rampante in cavedio, consultare il fabbricante / При других ветренных зонах, при большой высоте, привязках к зданию или наращивании крана внутри здания проконсультируйтесь с нами

## ALTURAS ESPECIALES

Special heights / Spéciaux hauteurs / Extra Höhen / Conformazioni raccordate per altezze speciali / Для специальной высоты

∅ 13.1 ft



n°	Ref.	∅	h
8	D33	8.2	18.0
9	TD34	8.2	18.0
10	D34	8.2	18.0
11	D35	8.2	18.0
12	TD36B	8.2	18.0
13	D36	8.2	18.0
14	TD56D36	13.1	9.8
15	D56	13.1	18.0

Otras zonas de viento o alturas superiores consultar / Other wind zones or additional hook heights on request / Autres zones de vent ou des hauteurs supplémentaires sur demande / Andere Windzonen oder weitere Hakenhöhen auf Anfrage / Per zone con velocità del vento particolari o altezze superiori consultare il fabbricante / При других ветренных зонах о при большой высоте проконсультируйтесь с нами



Construcciones Metálicas COMANSA S. A.

Tel.: (34) 948 335 020 / Fax: (34) 948 330 810 / e-mail: info@comansa.com  
Polígono Urbizkain E-31620 HUARTE-PAMPLONA.- SPAIN

DS.1308.13.IA 12/13

21 LC550/39,680 lb

LC 2100